

【目 次】

1. 学区福祉委員会 1～2ページ
 2. 老人クラブ 3～4ページ
 3. 岡崎ごまんぞく体操 5ページ
 4. 地域の皆さんの活動紹介 6ページ
 5. 地域のボランティア活動 6ページ
 6. 訪問型サービス 7～8ページ
 7. 配達サービス 8～9ページ
 8. 車椅子対応のタクシー 10ページ
 9. 福祉車両のレンタカー 10ページ
 10. その他のサービス 10ページ
 11. スイカゲーション地域包括支援センターの活動 10ページ
 12. 病院・診療所・薬局 11～12ページ
 13. 相談窓口 13ページ
 14. 介護施設 13～14ページ
 15. 高齢者を対象とした施設の説明 15ページ
 16. 岡崎市高齢者見守り支援事業所 16ページ
 17. 認知症の対策と対応 17～18ページ
 18. 岡崎おかえりメール、編集後記
 19. 奥付
- 付録. 災害時の自分の身を守るために
困ったときの相談窓口、いざというときの相談窓口

1. 学区福祉委員会

学区福祉委員会とは、総代会をはじめ、社会教育委員会 ※、民生委員・児童委員、老人クラブなどの多くの住民組織団体と自主参加の方々に構成された団体で、一人暮らしの方の見守り活動、子育て支援、ボランティア活動等の地域の福祉活動を行っています。

※＜社会教育委員会＞

学区の社会教育・生涯学習を推進し、明るく健全な地域社会を築くための各種事業を展開しています。文化部、体育部、青少年部、女性部、福祉部などを組織し、研修会などの社会教育事業や、運動会などの各種スポーツ事業、敬老会事業など福祉事業など、学区住民の教養や文化の向上、健康増進、青少年健全育成のための様々な活動を行っています。

羽根学区福祉委員会

<在宅福祉推進部>

75歳以上のひとり暮らし高齢者の孤立化防止見守り活動を行っています。



★サロン活動

対象	名称	地域	会場/回数	連絡先
羽根学区在住 75歳以上の ひとり暮らし 高齢者	陽だまりの会	戸崎1～5区	戸崎神明宮/年1回	井川 ☎090- 4254- 0477
	ひだまりの会	羽根東山2区	北羽根荘/年1回	
	陽だまりの会	羽根東山3区	北羽根荘/年1回	
	おしゃべり会	北羽根陣場	北羽根荘/年1回	
	おしゃべり会	羽根北1～3区	羽根学区市民ホーム 年1回	
	おしゃべり会	羽根東1～3区	暮らしの杜 ふくろう 年1～2回	
	おしゃべり会	柱東本1～3区	柱東本町町民館 年4回	
	おしゃべり会	柱東町	針崎東公民館 年1回	
	おしゃべり会	庄司田2区	みなみの風庄司田 年1回	

★訪問活動

ふれあい訪問	災害時避難行動要支援者支援制度に登録された75歳以上のひとり暮らし世帯、若しくはそれに準ずる世帯。年6回。
--------	---

CHECK!



★★★羽根学区 ふれあい訪問★★★

羽根学区福祉委員会では“**高齢者の孤立化防止見守り活動**”の1つとして、災害時避難行動要支援者支援制度に登録された75歳以上のひとり暮らし世帯、若しくはそれに準ずる世帯に対し、**偶数月(年6回)**に訪問を実施しています。

ふれあい訪問は、総代、民生委員、町内推薦福祉委員の3者で行い、各団体との連携を強化しています。地域の高齢者の生の声を吸い上げ、防犯・防災、地域の見守り支援に活かし、安全で安心して暮らすことができる「**町づくり**」を目指しています！



<安全安心活動部>

高齢者交通安全教室	学区市民ホームで、毎年9月に実施。
高齢者防犯教室	学区市民ホームで、毎年11月に実施。

<ふれあい活動部>

高齢者の介護予防教室です。イスに座って運動しています。

さわやか健康体操	羽根学区 市民ホーム	第2・4木曜 14:00~15:30 (8月及び12月第4週は除く)	古田 ☎54-7127
----------	---------------	--	----------------

CHECK!



★★★民生委員児童委員協議会って何だろう??★★★

民生委員・児童委員、主任児童委員は厚生労働省から委嘱を受けた非常勤特別職の地方公務員で無報酬のボランティア活動をしています。「守秘義務」が有り、相談を通じて知りえた個人の秘密は守られます。高齢者や障がいのある方への支援が必要なとき、子育てや介護での不安や悩みを抱え、困ったことがあるときなど、地域の民生委員・児童委員、主任児童委員へお気軽にご相談ください。

★★★災害時避難行動要支援者支援制度とは・・・★★★

大規模災害時に一人では避難できず、支援が必要な方は、自分の情報を地域で見守ってくれる「地域支援者」に出しても良いと言う情報で市に登録します。

地域支援者：防犯防災協会、民生委員児童委員、学区福祉委員会等

公開される情報の範囲：氏名・住所・方書・年齢・性別・

電話番号・登録区分・緊急時の連絡先・特記事項

(町別の一覧表、北°-禁止)



あんしん見守り
キーホルダー

登録方法：民生委員児童委員、または

地域包括支援センターにご相談ください。

※登録には年齢や家族構成、身体状況などの要件に該当する必要があります。

2. 老人クラブ

老人クラブとは、地域を基盤とする高齢者の自主的な組織です。

仲間づくりを通して、生きがいと健康づくり、**生活を豊かにする楽しい活動**を行うとともに、その知識や経験を活かして、地域の諸団体と共同し、**地域を豊かにする社会活動**に取り組み、明るい長寿社会づくり、保健福祉の向上に努めることを目的に活動しています。



羽根学区老人クラブ連合会

対象：おおむね60歳以上

年会費：1,000円

★入会希望の方は、次の各单位老人クラブ代表者までご連絡下さい。

戸崎長生会：宮地(☎52-0522)

羽根北深和会：加藤(☎52-9373)

柱町東楽クラブ：竹内(☎52-0270)



1) 羽根学区老人クラブ連合会

名称	会場	連絡先	内容
グラウンド・ゴルフ 大会	羽根小学校	加藤 ☎52-9373	年2回

2) 各单位老人クラブの活動

	名称	会場	連絡先	内容
柱町東楽クラブ	グラウンド・ゴルフ同好会	庄司田公園	竹内 ☎52-0270 福永 ☎090-2133-7167	毎週火曜・木曜早朝
	公園清掃			毎月第2・4月曜の早朝
	歩こう会	主に市内		年8回程度。午前中
	脳活サロン	役員宅		年4回。脳トレクイズ、手工芸
		喫茶店		年4回。喫茶＋脳トレ
友愛訪問	85歳以上ひとり暮らし、90歳以上全員。年1回。			

	名 称	会 場	連絡先	内 容	
戸崎長生会	グラウンド・ゴルフ同好会	六名公園 運動場	宮地 ☎52-0522	毎月10回 (会場予約の都合で決定)	
	カラオケ同好会	戸崎神明宮		第1火曜13:30~15:00	
	コーラス同好会			第3土曜 13:30~15:00	
	民舞同好会			第4水曜 13:00~15:00	
	神社清掃			年5回(不定期。その都度決定)	
	歩こう会	心城寺に集合		月1回(年度初めに決定)	
	ゴルフコンペ		中嶋 ☎52-7272	年2回 (時期、場所はその都度決定)	
	麻雀同好会		月2回 第2・4水曜 13:00~17:00		
	友愛訪問	85歳以上ひとり暮らし。年6回。			
羽根北深和会	グラウンド・ゴルフ	羽根公園	加藤 ☎52-9373	毎日晴天日 朝8時~1時間	
	しんわ 花壇花植え			岡崎市の花壇コンクールに参加	
	卓球クラブ	羽根学区 こどもの家		毎週金曜 10:00~12:00	
	羽 根 フォークダンス	羽根学区 市民ホーム		第1・3水曜 13:30~15:00	
	麻雀クラブ			第2・4水曜 13:00~16:00	
	将棋クラブ			第2・3・4火曜日 13:00~15:30	
	手作り教室			布草履、布財布、干支等の 作成、不定期	
	出前講座			年3回開催	
	ウォーキング			担当者が決定	年2回(春・秋)予定
	羽根コーラス	羽根学区 市民ホーム		加藤 ☎52-9373	第2・4土曜 13:30~15:00
	ごまんぞく体操			毎週火曜 10:00~11:00	
	サロン			年4回(お問合せ下さい)	
	友愛訪問			75歳以上ひとり暮らし。年6回。	

3. 岡崎ごまんぞく体操

※季節により時間を変更する場合があります。

	名称	会場	曜日/時間	連絡先
城南学区	上和田住宅 岡崎ごまんぞく体操 愛好会	上和田住宅 集会場	毎週月曜日 13:30~14:30	平 ☎53-3579
	あしたば会	城南学区 市民ホーム	毎週木曜日 13:30~14:30	畔柳 ☎090-7310-5795
	和田ごまんぞくの会	上和田町 公民館	毎週金曜日 9:30~10:30	市川 ☎51-5806
羽根学区	庄司田2区A ※庄司田1~4区の方も参加可能	みなみの風 庄司田	毎週木曜 14:00~15:00	川崎 ☎53-9602
	庄司田2区B ※みなみの風庄司田入所者限定	みなみの風 庄司田	毎週火曜 14:00~15:00	清水 ☎64-1785
	和みの会	柱東本町 町民館	毎週土曜 18:30~19:30	山本 ☎090-1720-2371
	心城寺はつらつ体操	心城寺	毎週金曜 10:00~11:00	中島 ☎52-5382
	いこいこ西光院	西光院	毎週月曜 10:00~11:00	天野 ☎52-7341
	陣場常光院 ごまんぞく体操	常光院	毎週金曜 10:00~11:00	荒川 ☎51-1674
	羽根東 元気クラブ	羽根東 町民館	毎週火曜 15:00~16:00	奥田 ☎51-0390

岡崎市推奨

★★★岡崎ごまんぞく体操★★★

- ★おもいを使った6種類の運動の筋力体操です。
- ★椅子を使った体操なので、立った姿勢で動くことが難しい方も参加できます。
- ★5人以上のグループで、週1回以上行う場合、体操で使用するおもいを貸し出します！
- ★週1回以上行い、約40分の体操です。



問合せ先：長寿課(☎23-6836)、刈りカ*デ)地域包括支援センター(☎57-1133)

4. 地域の皆さんの活動紹介

<城南学区>

団体名	場 所	曜日/時間	連絡先
ふれあいホーム 江口町内会	江口町内 集会所	第2日曜 13:00~17:00 第2.4水曜日 9:00~10:00	千葉 ☎090-2943-7366
城南町囲碁同好会	城南学区 市民ホーム	第3日曜 9:00~13:00	加納 ☎52-1257
太極拳		毎週水曜 10:00~12:00	細井 ☎51-4807

<羽根学区>

団体名	場 所	曜日/時間	連絡先
グラウンド・ ゴルフ同好会	羽根東 わかみや公園	毎週 月曜・木曜 9:00~11:30	天野 ☎090-9178-6813
太極拳 おさらい会	羽根学区 市民ホーム	毎週水曜 10:00~12:00	竹内 ☎52-0270



5. 地域のボランティア活動



団体名	場 所	曜日/時間/活動内容	連絡先
暮らしの杜ふくろう	羽根町字若宮 30-1	日時：月~土曜日 10:30~15:00 高齢者向けデイサービス内の料理・裁縫・囲碁将棋・麻雀・カラオケ等のサポート	戸柱 ☎73-0525
こども食堂	えほん食堂 どうぞの店	毎月23日 14時~20時の間 調理、配膳、受付など 別日に開催するフードパントリーのお手伝いも可能	加藤 ☎090-2777-0841
	子ども食堂 ニコニコごはん	天白町字清水 26番地 (天理教敷地内)	毎月不定日開催 10時~19時の間 調理、配膳、受付などのお手伝い

6. 訪問型サービス どなたでも利用できるサービスです

＜掃除など、家事にお困りの方＞

※高齢者見守り支援事業所

- | | | |
|--------|---------------|----------|
| ①ゴミ出し | ②買い物・調理・洗濯・掃除 | ③電球の取り換え |
| ④家具の移動 | ⑤ふすまの張替 | ⑥網戸の修理 |
| ⑦障子の張替 | ⑧草取り | ⑨木の剪定 |
| ⑩犬の散歩 | ⑪受診時の付き添い | |

事業所名	住所/☎	内容	料金、備考
たすけあいのぞみ	住所 上青野町馬場8-1	①～④ ⑧⑨⑪:応相談 内容によりスタッフの空き要相談。	「たすけあいのぞみ」への登録が必要。入会金 1,000円(1回のみ) 年会費 3,600円(1回/年) ①～③⑪1時間 1,200円 30分追加毎に600円 ④⑧⑨1時間1,500円 30分追加毎に750円 交通費1km×60円 *詳細は利用時に説明。
	☎ 57-7030		
さわやかサービス	住所 羽根町陣場173	⑤以外は可能	1時間 2,400円 15分追加毎に600円 日曜、祝日は20%増し 夜間早朝25%増し
	☎ 57-1115		
ハートケアナンブ	住所 戸崎町字牛転10-91	①② ③⑪:応相談	10分 500円+税 交通費一律 500円+税
	☎ 71-0171		
シルバーネット	住所 羽根町字小豆坂53番地1	①②⑧⑪	30分 2,200円 (18時以降は+1,000円)
	☎ 72-4111		
あんしんサービス	住所 江口1丁目3-20	①～④ ⑧～⑪	1時間3,000円 派遣人数、内容により変動有。1軒丸ごとの片付けも対応可能。
	☎ 52-6699		
ケアサービスつばさ	住所 中田町6-1	①～③⑩⑪	登録料3,000円 1時間2,000円 延長30分毎に1,000円
	☎ 58-1443		
DUSKIN ライフケア岡崎ステーション	住所 藪田2-8-1	①②⑧⑪ ③④:要相談	1時間4,400円 (月8時間以上利用) 1時間5,500円 (1回～不定期利用) 15分毎に延長料金発生
	☎ 0120-215-727		
おかざきシルバー支援隊	住所 美合町五本松68-12 岡崎市社会福祉センター2階	②④⑧⑨ ⑨:枝払いのみ	1名作業=1回につき、1時間程度のお仕事は1,500円です
	☎ 47-7380		
みのりライフ介護センター	住所 六名2-2-1	①～③⑪	1時間2,800円
	☎ 0120-51-3972		

事業所名		住所/☎	内容	料金、備考
リビングスタイル ハウス※	住所	戸崎元町4-1	③～⑨	メニュー(一例) 除草(処分費込)550円/㎡～ 網戸張替え中窓2,800円/1本～ 蛇口の修理(部品別)5,000円～ ドアノブ交換(部材別)8,000円～ エアコン清掃 12,000円/台～
	☎	0120-51-7780		

<理・美容店をお探しの方>

事業所名		住所/☎	内容	料金、備考
えみ美容室	住所	柱町字福部池41	カット等	車イス・ベッド可能。カット3,980円。出張費1,000円。送迎無料。※訪問の条件等については要問合せ
	☎	51-6089		
ヘアーサロン いとう	住所	庄司田2丁目1-14		※訪問の条件等については要問合せ
	☎	53-1386		
訪問理容 はっちゃん	住所	城南3丁目2-1		
	☎	090-4864-4788 (中島はつみ様)		
総合美容サロン あずさ	住所	若松東2-4-3	※訪問の条件等については要問合せ	
	☎	52-3620 070-6412-6469 (麻生様)		

7. 配達サービス どなたでも利用できるサービスです

<クリーニングの集配・配達をお探しの方>

事業所名		住所/☎	内容	備考
ないす クリーニング	住所	戸崎元町7-5	集配・配達	Yシャツから布団まで。何でもお任せください。
	☎	54-1888 0120-62-1646		
やまもと商店	住所	羽根町字東ノ郷5		1,500円以上又は大きな物(毛布、布団、じゅうたん等)
	☎	71-3434		

<灯油の配達をお探しの方>

事業所名		住所/☎	内容	備考
シューワ(株) 岡崎支店	住所	大平町字西田漬18	灯油 の配達	9時～16時まで営業。 土・日・祝日はお休み。 羽根学区の一部のみ配送。 配送には条件あり。詳細はお問い合わせ下さい。
	☎	65-1888		

<お買い物にお困りの方>

※高齢者見守り支援事業所

事業所名	住所/☎	内 容	備 考		
宅配クック 1・2・3※	住所 上和田町字城前41番地	弁当の宅配 岡崎市の補助あり	岡崎市の補助を受けるためには必要な要件や手続きがあります。 詳しくはスクエアガーデン地域包括支援センター ☎57-1133 までお問い合わせください。		
	☎ 57-2500				
ありがとう サービス※	住所 大和町平野75-1				
	☎ 34-1389				
まごころ弁当※	住所 稲熊町8-83				
	☎ 65-5531				
てんじん	住所 山綱町字天神29-7				
	☎ 48-4190				
ライフデリ 知立店	住所 知立市新林町茶野12-19 ダイアログK棟1階				
	☎ 0566-91-2502				
ワタミの宅食	住所 若松東3-1-6				
	☎ 0120-321-510				
デリカキッチン 1・2・3	住所 上和田町南屋敷1	デリカキッチン1,2,3 昼食のみ。ご飯付のみです。			
	☎ 64-5477				
くるみ弁当	住所 羽根西若宮30	弁当の宅配	ランチのみ。基本は3食以上ですが1食の場合は要相談。受付は当日の9時半までに。配達範囲はお問い合わせください。		
	☎ 51-1812				
デリカキッチン 1・2・3	住所 上和田町南屋敷1			ランチのみ。日替・男飯・限定メニューの3種類。事業所対応可能。注文は3食以上。刻み食等対応不可。洋食が多い。	
	☎ 64-5477				
ムツミフーズ	住所 土井町字地堂1-1			昼のみ配達。価格は1食400円+税～。配達区域内であれば1食から配達可。その他要相談。	
	☎ 54-5180				
コープあいち 岡崎センター	住所 岡町方便1-1			食材・弁当の宅配	弁当の注文は週2回より可(配送料込)食材の配達料は286円(注文金額により異なる)。65歳以上のみ世帯、障害、要介護状態の方等の割引あり(シニア生活サポート割引)
	☎ 0120-645-002				
コープ中央 (かりや愛知中央生活協同組合)	住所 高浜市豊田町1丁目10-50			食材の宅配	毎週決まった曜日・時間にお届け。65歳以上のみの世帯、妊婦さん～3歳未満のお子さまがみえる方などは、お届け料が無料となります。お気軽にお問い合わせください。
	☎ 0120-526-286 (土日休業)				
ヨシケイ 東愛知	住所 保母町字南二百田17-1		1食のみ、1日のみの注文も可能		
	☎ 66-5666				



8. 車椅子対応のタクシー

どなたでも利用できるサービスです

事業所名	住所	☎	備考
シルバーネット	羽根町小豆坂53番地1	72-4111	介助あり。リクライニング対応。使用料については要問合せ。
福祉タクシー フジエタ	法性寺町字郷前52-3	52-1209	

9. 福祉車両のレンタカー

どなたでも利用できるサービスです

事業所名	住所	☎	備考
南部電装自動車	羽根西3-3-4	51-0311	詳細については要問合せ
福車屋岡崎店	上和田町城前51-2	83-8177	初回利用時、割引あり。
(株)ミヤセ自動車	美合新町7-5	51-1982	詳細については要問合せ

10. その他のサービス

どなたでも利用できるサービスです

<ペット、害虫に関することでお困りの方>

事業所名	住所/☎	内 容
岡崎市動物総合 センター・ Animo(あにも)	住所 欠町字大山田1番地	<ul style="list-style-type: none"> ・スズメバチ、ミツバチの巣の除去 ・ペットがいなくなった ・犬、猫の新たな家族探し ・飼い犬が亡くなったとき
	☎ 27-0402	

<見守りサービス>

事業名	内 容
中日新聞専売店	離れていても 中日新聞 み・まも～る 対象：中日新聞をご購読の「単身者(高齢者、若者)」、「高齢のご夫婦」 ※詳細は各販売店にお問い合わせください。

11. スクエアガーデン地域包括支援センターの活動

地域包括支援センターとは・・・

岡崎市が設置する**高齢者(65歳以上)**のための**総合相談窓口**で、市内に20箇所あります。**健康長寿の活動拠点**でもあります。介護・保健・福祉の**専門職がチーム**となって、高齢者およびその家族からの相談の受付や、**高齢者の見守り**、心身の状態にあわせた支援を行っています。

※ 日程は都度、回覧でお知らせします。問合せ先：☎57-1133

事業名	内 容
認知症サポーター 養成講座	認知症について学び、認知症になっても安心して地域で暮らせるようサポーターを養成します。
ガーデンcafé	誰もが参加でき、お茶を飲みながら交流し認知症の理解を深めます。
シニアライフ講座	5人以上集まれば、無料で出前講座(30～60分程度)にうかがえます。事前予約必要。講座内容は要相談。
ウエルカフェ	保健師や理学療法士などの専門職が健康講話を行います。ウエルシア岡崎駅東口さんとのコラボイベントです。

「地域の皆さんと共に！」をスローガンに、日々頑張っています！お気軽にご連絡下さい☺

12. 病院・診療所

＜病院・診療所をお探しの方＞

	名称	内 容		
城南学区	葵セントラル病院	科目	内科/腎臓内科/人工透析内科/糖尿病内科/血管外科/リウマチ科/リハビリテーション科	
		住所	中田町4-5	☎ 53-7815
	玉木内科	科目	内科	
		住所	江口2-4-8	☎ 55-8882
羽根学区	ふるた耳鼻咽喉科	科目	耳鼻咽喉科	
		住所	戸崎町屋敷18	☎ 55-6688
	岡崎駅前 クリニック	科目	心療内科/内科/漢方内科/精神科/呼吸器内科/アレルギー科	
		住所	羽根町東荒子38-1 f.a.s.ビル1階	☎ 83-6667
	永坂内科医院	科目	呼吸器内科/アレルギー科/消化器内科/小児科/内科	
		住所	羽根町若宮13	☎ 51-1511
	岡崎共立病院	科目	リハビリテーション科/整形外科/内科	
		住所	羽根町中田64-1	☎ 55-0660
	岡崎南病院	科目	内科/外科/整形外科/小児科/皮膚科/循環器内科/神経内科/リウマチ科/リハビリテーション科/肛門外科/胃腸内科	
		住所	羽根東町1-1-3	☎ 51-5434
	ぬまた皮フ科 クリニック	科目	皮膚科	
		住所	羽根町若宮24-4	☎ 53-1128
	志貴こども クリニック	科目	小児科	
		住所	柱曙1-10-15	☎ 58-1361
西澤整形外科 クリニック	科目	整形外科/外科/リハビリテーション科/リウマチ科		
	住所	庄司田1-15-8	☎ 58-2438	
玄クリニック	科目	内科/消化器科/小児科		
	住所	柱町東荒子219	☎ 58-3080	
吉村医院 あさひ産婦人科	科目	産科/婦人科		
	住所	柱町字東荒子123	☎ 51-1895	

※訪問診療をご希望の方は、地域包括支援センターまで問い合わせ下さい。

< 歯科医院をお探しの方 >

	名称	内 容			訪問	送迎	
城南学区	カワムラ歯科医院	科目	歯科/小児歯科/矯正歯科	車椅子	○	要相談	×
		住所	上和田北天白28	☎	54-3688		
	シバタ歯科	科目	歯科/矯正歯科/小児歯科/歯科口腔外科	車椅子	○	○	○
		住所	羽根西2-6-7	☎	51-1114		
	永坂歯科 クリニック	科目	歯科/歯科口腔外科	車椅子	○	○	×
		住所	羽根町字陣場173	☎	51-3813		
	天野歯科	科目	歯科/小児歯科	車椅子	○	×	×
		住所	羽根町東ノ郷6-5	☎	51-4146		
羽根学区	ティーススタジオ	科目	歯科	車椅子		×	×
		住所	羽根町前田30-1	☎	51-1766		
	鳥居歯科医院	科目	歯科/小児歯科/矯正歯科	車椅子	○	要相談	×
		住所	羽根町若宮4-2	☎	51-1773		
	前川歯科	科目	歯科/小児歯科	車椅子	△	要相談	×
		住所	庄司田1-5-1	☎	54-3600		
	岡崎デンタル オフィス	科目	歯科/小児歯科/口腔外科/矯正歯科	車椅子	○	要相談	×
		住所	柱町東荒子214	☎	64-7712		

< 薬局をお探しの方 >

※高齢者見守り支援事業所

	名称	住 所	☎	訪問
城南	ふじ薬局	中田町7-14	58-8875	○
羽根学区	イオン薬局岡崎南店	戸崎町ばら山1-1	58-8187	○
	鈴木薬局※	戸崎町辻43	53-0053	×
	るり薬局	戸崎町屋敷18	47-7234	○
	アイセイ薬局羽根店	羽根町若宮18-3	57-8558	○
	すずな調剤薬局	羽根町若宮30-1	73-0795	○
	タケミ堂薬局※	羽根町若宮54-7	51-4720	○
	ウエルシア岡崎駅東口店※	羽根町字前田34-6	72-7122	○
	みなみ調剤薬局	羽根東町1-1-1	59-2588	○
	むつみ薬局南店	庄司田1丁目15-9	59-3488	×
	サニー薬局※	羽根町若宮39	55-8063	○
	こはく薬局※	柱町上荒子42-8	64-2145	○

13. 相談窓口

	名称	住所	☎
のみ 窓 相 談 な	岡崎市ふくし相談課 つながり支援係	福祉会館1階 18番窓口 ※相談機関が分からない時にはこちら	23-6774
相 談 窓 口 介 護 の	岡崎市介護保険課 介護給付係		23-6682
	高齢者在宅福祉サービス 地域支援係 ※配食サービス、緊急通報装置など	福祉会館1階 19番窓口	23-6147
	スクエアガーデン 地域包括支援センター	羽根町中田34	57-1133

14. 介護施設

ケアマネ事業所 (居宅介護支援事業所)	城南	ケアプランニング きらら	上和田町北屋敷3	55-9671
	羽根学区	さわやか介護 支援センター	羽根町陣場173	57-1221
		スクエアガーデン ケアプランセンター	羽根町中田34	55-2555
		わけい ケアプランセンター	羽根東町3-4-1	73-3404
		ツクイ岡崎柱曙	柱曙3-1-4	57-2689
訪問介護 (ホームヘルプ)	城南学区	ライフサポートきらら	上和田町北屋敷3	71-7196
	羽根学区	あんしんサービス	江口1-3-20	52-6699
		ヘルパーステーション マハロ	江口1-1-25	73-4391
		さわやかサービス	羽根町陣場173	57-1115
	城南	にじのさと岡崎 サービスセンター	庄司田1-6-8	57-8207
		けいろう葵	柱町字東荒子1	72-3346
通所介護	城南	デイサービスきらら	上和田町北屋敷3	71-7196
		デイサービスはなのき 岡崎南	城南町1-1-1	72-5606

		名称	住所	☎
通所介護 (デイサービス)	羽根学区	デイサービス さるびあ 岡崎	戸崎新町6-21	64-0521
		デイサービスセンター 燦 はね	羽根北町1-3-2	64-7560
		リハビリ特化型デイサービス アデイソル	羽根北町3-2-5	64-1939
		暮らしの杜ふくろう	羽根町字若宮 30-1	73-0525
		デイサービス はればれ	羽根東町3-4-1	83-5161
		ツクイ岡崎柱曙	柱曙3-1-4	57-2688
		GENKINEXT岡崎	庄司田1-11-13 広陽ビル1階	54-2930
		ハートフルデイナンプ 庄司田	庄司田2-10-6	64-1783
		絆デイサービス岡崎駅前	柱町字東荒子210 ディバイスビルディング1階 西側	73-0508
		リハビリセンター岡崎駅前	羽根町字池下59-1	79-9800
医療系サービス	城南	あやめ訪問看護	訪問看護 上和田町字城前5 ラフォーレ城南208	64-4381
	羽根学区	岡崎老人保健施設 スクエアガーデン	通所リハビリテーション(デイケア)/ 短期入所療養介護(ショートステイ) 羽根町中田34	55-2555
		岡崎共立病院	通所リハビリテーション(デイケア)/ 訪問リハビリテーション 羽根町中田64-1	55-0660
		西澤整形外科 クリニック	通所リハビリテーション(デイケア) 訪問リハビリテーション 庄司田1-15-8	58-2438
		みらい訪問看護 ステーション岡崎	訪問看護 羽根町東荒子59-1 環ビル202	83-7009
		岡崎訪問看護ステーション ひまわり	訪問看護 羽根町中田34	55-2121
		城南	あんしんサービス(株)	江口1-3-20
介護 タクシー	羽根	さわやかサービス	羽根町陣場173	57-1115
		けいろう葵	柱町字東荒子1	72-3346
その他		ニチイケアセンター 岡崎南	福祉用具貸与・特定福祉用具販売 戸崎町榎ヶ坪28-1	71-0026

15. 高齢者を対象とした施設の説明

各施設の詳細情報については、※ハートページ（介護サービス事業者ガイドブック）または地域包括支援センターにお問い合わせください。

	特別養護老人ホーム	介護老人保健施設	グループホーム	軽費老人ホーム（ケアハウス）	介護付き有料老人ホーム	サービス付き高齢者向け住宅
種類特徴	寝たきりや認知症など、自宅では生活が困難な介護度の高い方が利用でき、終身利用が可能。	病院退院後に在宅復帰が困難な場合、医療管理下での看護、介護、回復リハビリが受けられる施設。	認知症の高齢者が専門的なケアを受けながら共同生活を送る施設。身体介護、機能訓練等が受けられる。	自立した高齢者向けの施設。食事の提供、見守り、生活相談が受けられる施設。介護サービスが提供される「介護型」もある。	生活援助、身体介護、リハビリなど、施設スタッフによる幅広いサービスが受けられる施設。	見守り、生活相談サービスがついた高齢者向け賃貸住宅。オプションで食事の提供も可能。介護が必要になったら外部サービスを利用し生活が可能。
運営母体	地方公共団体 社会福祉法人	医療法人	社会福祉法人 民間企業	地方公共団体 社会福祉法人	民間企業など	民間企業など
入所対象者	要介護3以上	要介護1以上	・65歳以上 ・要支援2以上 ・認知症の診断がついている ・施設のある市区町村の住民のみ入所できる。	・60歳以上 ・自立、要支援 ・原則介護度の高い方は入所できない。	自立の方～要支援、要介護まで幅広い	自立の方～要支援、要介護まで幅広い
市内の施設数	24施設	7施設	25施設	5施設	30施設	17施設
費用（月額）	※6～15万前後 低所得の方は食事代などの減免申請が可能。	※8～15万前後 低所得の方は食事代などの減免申請が可能。	※15～20万前後 施設によって入所一時金あり。	※10万円～ 自立した人を対象としているため、比較的費用が低い。	※15～30万前後 一時金など施設によって異なる。	※15～30万前後 一時金など施設によって異なる。
※サービス利用負担が1割の場合						

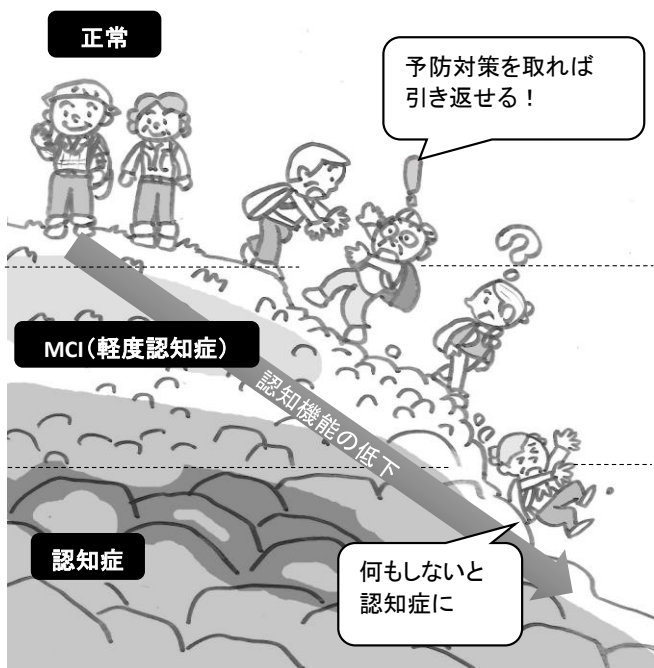
※ハートページは岡崎市役所福祉会館、地域包括支援センターなどに配架されています。

16. 岡崎市高齢者見守り支援事業所

「岡崎市高齢者見守り支援事業所」に登録された店舗等が、業務活動を通じて見守り等を実施する事で、孤立死や虐待を防止するとともに、高齢者が安心して暮らし続けることができる地域づくりを推進します。

	名称	住 所	☎
城南学区	中日新聞 岡崎上和田専売店	上和田町字切戸13-1	53-5757
	碧海信用金庫 上和田支店	上和田町字サジ23-1	54-2381
	セブン-イレブン 岡崎上和田店	上和田町サジ27-1	53-0932
	エルエルタウン	上和田町南天白5-1	53-8511
	福車屋 岡崎店	上和田町字城前51-2	83-8177
	コメダ珈琲 岡崎上和田店	天白町東池25-1	71-5560
羽根学区	中部電力 岡崎営業所	戸崎町大道東7	0120-921-697
	イオンリテール(株)イオン 岡崎南店	戸崎町字ばら山1-1	57-2211
	岡崎製材株式会社(ハウズ)	戸崎元町4-1	51-7700
	(株)大垣共立銀行 岡崎支店	戸崎町字屋敷3-2	58-3711
	中日新聞 岡崎戸崎専売所	戸崎町東山44-30	72-5202
	(株)フジケンハウジング	戸崎町字藤狭1-120	72-2270
	岡崎郵便局	戸崎町字原山4-5	71-3000
	碧海信用金庫 岡崎南支店	羽根東町3-2-5	53-8311
	十六銀行 岡崎羽根支店	羽根町字池下63-1	25-4616
	中日新聞 羽根専売店	羽根町北ノ郷47	51-7821
	岡崎駅前郵便局	羽根町東ノ郷4-4	51-5996
	セブン-イレブン 岡崎羽根町店	羽根町字若宮9-1	55-3677
	ファッションヘアー かわい	羽根町若宮18-11	54-9209
	ウエルシア岡崎駅東口店	羽根町字前田34-6	72-7117
	おかざき 楽の湯	庄司田1-14-14	71-1010
	三河ガス(株)	庄司田2-9-18	51-3114
	ヤクルト岡崎南センター	羽根東町1-3-2	55-8960
	なべた接骨院	柱曙1-1-20	58-5255
	岡崎信用金庫 岡崎南支店	柱曙1-2-18	58-5811
	岡崎針崎郵便局	柱町東荒子8	51-5998
梅村米穀店	柱町東荒子22-1	51-1828	

認知症の対策と対応



認知症は、認知機能が加齢とともに徐々に低下して生じます。

認知症と診断される前から、もの忘れなど認知機能の低下が現れている状態を認知症の予備軍としてMCI（軽度認知症）と呼びます。

MCIの段階でライフスタイルを変えて脳に刺激を与えるなどの対策を取れば発症の予防になります。

MCIの具体的な状態とは

- もの忘れを自覚している
- 家族や知人にももの忘れを指摘された
- 日常生活での活動には支障がない

認知症を予防する生活とは？

社会参加と余暇

社会参加や余暇活動(旅行や編み物、コンサートなど)精神活動が活発なほど認知症発症のリスクが低くなります。

老人クラブ情報
3ページ～
ボランティア情報
6ページ

活動的な生活

活動的なライフスタイルを維持することで老化は予防されます。閉じこもりきり、テレビ前でウトウトは改めましょう。

ごまんぞく体操情報
5ページ～

定期的な運動

定期的な運動は認知症の予防に有効です。また、発症した認知症の進行を抑える効果もあります。

愛知県健康福祉部高齢福祉課「認知症チェックリスト」より

あなたの今の生活はどのような状況でしょうか？
次のページで認知症のチェックをしてみましょう。

認知症チェックリスト

認知症は早期発見、早期対応が大切です。治療できる認知症やよく似た症状のある病気にも対応できます。薬の服用等を含めて、早い時期からの治療開始が効果的と言われています。「あれ、なんだか変だな？」と思ったらチェックしてみましょう。

*この項目は目安です。認知症の診断をするものではありません。

- 1. 同じことを言ったり聞いたりする
- 2. 物の名前が出てこなくなった
- 3. 置き忘れやしまい忘れが目立ってきた
- 4. 以前はあった関心や興味が失われた
- 5. だらしくなった
- 6. 日課をしなくなった
- 7. 時間や場所の感覚が不確かになった
- 8. 慣れたところで道に迷った
- 9. 財布などを盗まれたという
- 10. ささいなことで怒りっぽくなった
- 11. 蛇口・ガス栓の閉め忘れ、火の用心ができなくなった
- 12. 複雑なテレビドラマが理解できない
- 13. 夜中に急に起き出して騒いだ



愛知県健康福祉部高齢福祉課「認知症チェックリスト」より

3つ以上当てはまった方は、まずはかかりつけ医にご相談下さい。

医療面の相談（受診や治療・治療薬など医療に関する相談）

名称	住所/☎	内容
岡崎市民病院 認知症疾患医療センター	住所 高隆寺町字五所合3番地1 ☎ 0564-66-7474	地域の認知症診療の中核を担う専門医療機関です。
八千代病院 認知症疾患医療センター	住所 安城市住吉町2-2-7 ☎ 0566-33-5556	
岡崎共立病院	住所 羽根町中田64-1 ☎ 55-0660	かかりつけ医認知症対応力向上研修終了医師在任 火～木曜日 9時～12時、15時～18時
岡崎南病院	住所 羽根東町1丁目1番地3 ☎ 51-5434	もの忘れ外来（神経内科）予約制 月曜9時～12時 火曜9時～12時、15時～18時

生活面の相談

名称	住所/☎	内容
スクエアガーデン 地域包括支援センター	住所 羽根町中田34 ☎ 57-1133	日常介護や在宅介護に関する相談

一人での外出が不安な高齢者の方へ

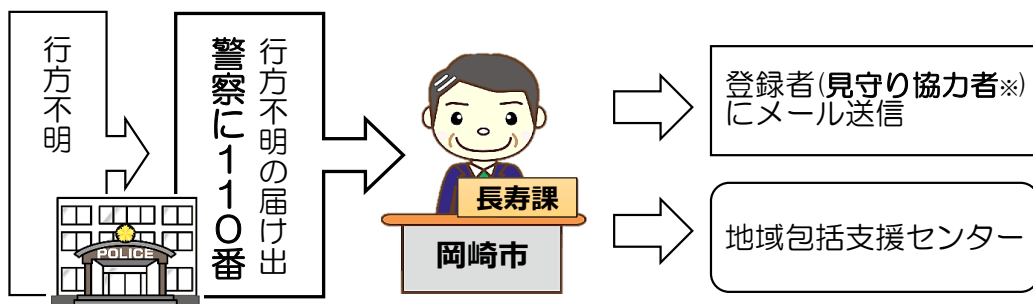
★★★岡崎おかえりメール★★★

「道に迷って、いつもより少し帰りが遅くなるがあった」「今は一人で外出できているけど、前より忘れっぽくなった」など、少しでも不安や心配を感じた時は、ぜひ地域包括支援センターにご相談ください。

岡崎市では認知症が心配な高齢者が行方不明になった場合、**早期に発見するために必要な情報や特徴、家族の連絡先を事前に登録する制度**があります。登録された情報は、岡崎市・警察・地域包括支援センター、見守り協力者等で共有しています。

少しの発見の遅れが、熱中症や交通事故等、命に関わることもあります。
「今はまだ大丈夫」と思わず、本人も家族も安心して暮らせるように、準備をしてみませんか？

岡崎おかえりメールの流れ



※見守り協力者の配信登録

以下の3つの方法があります。

- ①QRコードを読み取って、からメールを送信
携帯電話などで、右のQRコードを読み取り空メールを送信。
その後に届くメールに従って登録。
- ②アドレスを直接入力し、空メールを送信
受診したい携帯電話などから「t-okazaki-huku@sg-m.jp」宛に直接空メールを送信。その後に届くメールに従って登録。
- ③市ホームページ(登録・解除ホーム)
トップページの検索バーに「おかえりメール」と入力し、検索。
登録・解除ホームのURLにアクセスし、画面の説明に従って登録。



問合せ先:長寿課(☎ 23-6837)

スクエアガーデン地域包括支援センター(☎ 57-1133)

編集後記

令和5年4月より新しく、シニアの暮らし便利帳作成実行委員会のメンバーとなりました、羽根東3区総代の内田でございます。

4月25日に行われました、令和5年度便利帳の検討委員会においても、メンバーの方々の活発な意見交換が行われました。地区の皆様方に少しでも利用していただき、喜んでいただけますよう、表紙のことばにあります～あなたに役立つ地域の案内～作りを目指し、全員で取組んでまいりますので、よろしくお願いいたします。

シニアの暮らし便利帳作成実行委員会
内田 伸一

＜教室や団体行事等の参加を希望される方へ＞

令和5年 4月現在の情報が掲載されています。そのため、内容が変更される場合があります。詳細は代表者等にご確認ください。

教室等利用に伴うトラブルに関しては責任を負いかねます。

＜掲載させていただいた団体、事業所等の代表者様＞

年1回程度、内容の更新を行い発行する予定です。

掲載内容に変更がある場合は、シニアの暮らし便利帳作成実行委員会（事務局:スクエアガーデン地域包括支援センター☎57-1133）までご連絡下さい。

連絡がない場合は、次年度も同内容で掲載する可能性があります。ご理解、ご協力をお願いします。

＜掲載を希望される団体、事業所等の代表者様＞

掲載を希望される際は、シニアの暮らし便利帳作成実行委員会（事務局:スクエアガーデン地域包括支援センター☎57-1133）までご連絡下さい。

※掲載条件：以下のいずれかに該当

- ①健康づくり(介護予防)や地域福祉に関わる住民組織団体や教室
- ②地域住民の支えあいに貢献し、不利益を与えない団体
- ③高齢者でも参加できる団体
- ④公益性の高い団体(医療機関等)

※シニアの暮らし便利帳作成実行委員会で審議し、掲載をお断りする場合があります。ご了承ください。

発行元：シニアの暮らし便利帳作成実行委員会

協 賛：城南学区総代会

羽根学区総代会

城南学区社会教育委員会

城南学区福祉委員会

羽根学区福祉委員会

城南地区民生委員児童委員協議会

羽根地区民生委員児童委員協議会

城南学区老人クラブ連合会

羽根学区老人クラブ連合会

スクエアガーデン地域包括支援センター

災害時 自分の身を守るために

◎大きな地震が発生した時



地震発生

地震後、揺れがおさまってきたら、まず自宅を出て冷静に判断・行動しましょう

注目!

近隣待避場所
(表紙を確認)

- 安否確認
- 状況確認・自宅の被害状況
火事や土砂災害の危険など

安全確認ができたなら
自宅へ

安全の確保ができない
火事や土砂災害の危険が迫っている場合
**親戚宅、知人宅、
指定緊急避難場所へ**

羽根：羽根小学校 城南：城南小学校

◎大雨や台風が発生した時

(命を守る対応)

警戒レベル

3

注目!

高齢者等避難

危険な場所から高齢者は避難

警戒レベル

4

避難指示

※危険な場所から全員避難

たとえば・・・

◎市が開設した**避難場所**へ(表紙を確認)

◎親戚・知人宅など、市内に限らずにより安全な場所へ

※避難の途中で危険を感じた時は、
近くにある高くて丈夫な建物や高い場所へ

警戒レベル

5

緊急安全確保

※命の危険、直ちに安全確保!

ポイント

自宅から避難場所までの道順を
事前に把握しておきましょう!

避難の際に持ち出すもの(高齢者編)



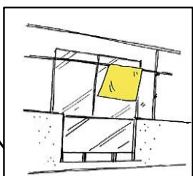
- 杖や歩行器
- 補聴器
- 入れ歯、入れ歯洗浄剤
- メガネ
- 持病の薬
- お薬手帳のコピー
- 大人用紙パンツや尿取パット

CHECK!



★★★城南学区 災害時の安否確認方法★★★

災害時、城南学区では「大丈夫です」の**安否確認**を黄色い布で行います。庭木、フェンス、玄関のノブなど外から確認しやすい所に結び付けたりして出して下さい。タオル、古着、スカーフ等**黄色い布なら何でもOK**。普段から防災グッズの中に入れて準備しておきましょう。



困ったときの相談窓口

生活の困りごと



ゴミ出しに困る

長期的に
できないと判断

総代、民生委員に相談

○総代：
(☎)

買い物、掃除、洗濯、調理に困る

短期間の支援

草取り、木の剪定、犬の散歩に困る

訪問型サービス
(P7.8を見て下さい)

電球交換、家具の移動、障子・ふすまの張替、
網戸の修理が困る

通える
場所を
知りたい

○学区福祉委員 サロン担当者さん、老人クラブへ相談
(P1~P4を見て下さい)

学区福祉委員： (☎)

老人クラブ： (☎)

○岡崎ごまんぞく体操、地域の皆さんの活動(P5.6に掲載)

物忘れ・介護など

介護予防、介護全般について

物忘れが心配

介護や生活困窮など、困りごとが重なった

電話・訪問があり困る

怪しい人からの電話や訪問があったとき
近所で心配な人がいたとき

被害にあったかも…?

スクエアガーデン
地域包括
支援センター

ふくし相談課

☎23-6774

消費生活相談室(市)
(東庁舎2階)

☎23-6459

岡崎警察署

☎58-0110

被害にあった

警察署
110番



いざ といふときの相談窓口

病気・けが等



救急車要請
119番

- <脳卒中の疑い！>
 - ・意識がない
 - ・突然のしびれ
 - ・激しい頭痛
 - ・片方だけ腕や足に力が入らない
 - ・ろれつが回りにくい
 - ・口や顔の片方がゆがむ
 - ・めまい、意識が薄れる
- <心筋梗塞の疑い！>
 - ・胸が突然激しく痛む
 - ・激しい痛み(・肩・背中・首)が15分以上続く
- <その他、緊急性がある症状>
 - ・激しい腹痛
 - ・下痢・おう吐が急激に起こる



意識はある
高熱・嘔吐、下痢が続く

- ・昼間：かかいつけ医
- ・日曜・祝祭日:当番医(広報参照)
- ・医師会夜間急病診療所(内科・小児科・外科)
- ・夜間受付：19：30～22：30
診察：20：00～23：00
電話：52-1906(18時まで留守電)

家族へ連絡
(表紙の緊急連絡先)
名前：
☎

転んだ!

- 痛くて動けない
- 痛むが何とか動ける

車椅子対応のタクシー
(P10 を見て下さい)

タクシーで整形外科受診(タクシー：☎)

- ・郵便受けに2～3日新聞等がたまっている
- ・洗濯物が取り込まれていない
- ・夜電気がついていない

総代、民生委員に相談
スクエアガーデン地域包括支援センター ☎ 57-1133

警察署
110番