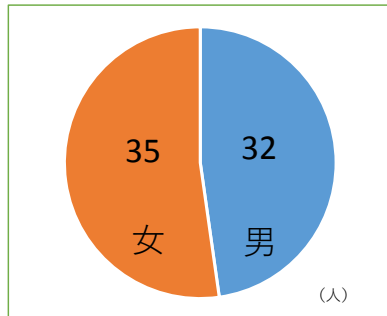


令和2年度

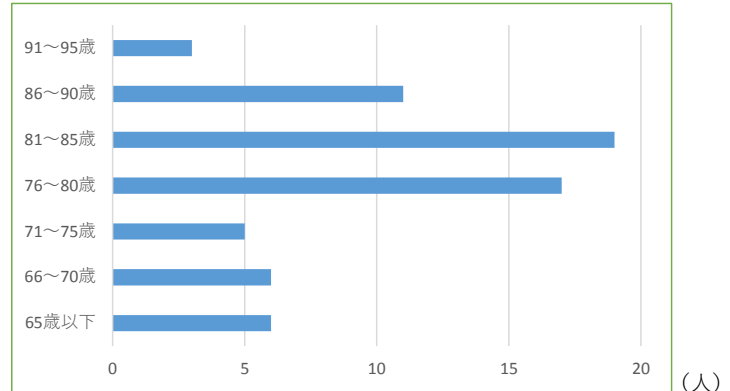
スクエアガーデン地域包括支援センター管轄内、介護保険新規申請状況

* 男女比



n = 67

* 年齢別

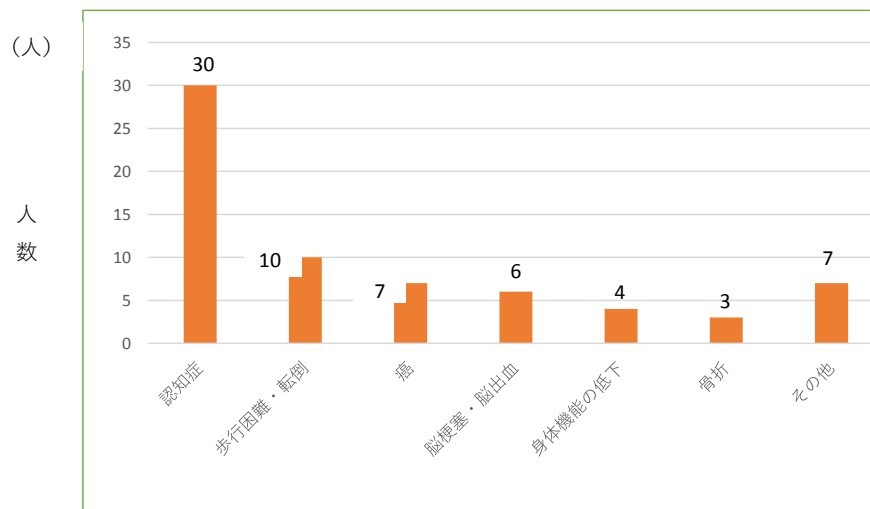


n = 67

人数

81～85歳が一番多く28%、次いで76～80歳が25%で76～85歳が全体の半数以上を占めている。

* 申請理由



n = 67

認知症の進行による申請が一番多く

全体の46%を占めている。

その他は、食欲低下、難聴、

腰部脊柱管狭窄症等である。